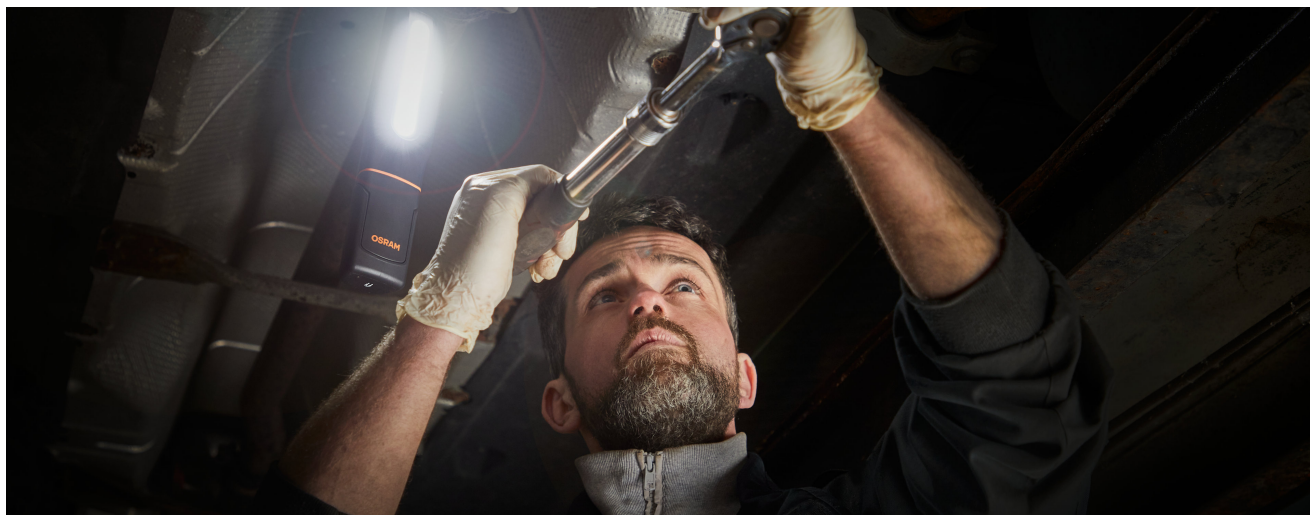


LEDinspect MAX500

LED Inspektionsleuchten



Multi-Winkel Positionierung
Hohe Flexibilität durch
vielfältige
Positionierungsmöglichkeiten



2in1
LED Inspektionsleuchte &
UV-Lampe in einem



500 Lumen
Drei Lichtfunktionen - stark
mit bis zu 500 lm, schwach
mit bis zu 250 lm und
Taschenlampenfunktion mit
bis zu 70 lm



2 Jahre OSRAM Garantie*
Systematische
Qualitätssicherungsmaßnah-
men untermauern die
erstklassige Verarbeitung und
Funktionalität unserer
Produkte. Innovative
Technologie und
hervorragende Qualität zahlen
sich für unsere Kunden aus

Produktdatenblatt



Licht ist vielseitig

Mit drei Lichtfunktionen - stark mit bis zu 500lm, schwach mit bis zu 250lm und UV-Lampe bietet die MAX500 eine hohe Flexibilität und unterschiedliche Einsatzmöglichkeiten. Das flache Design in Kombination mit der Multi-Winkel-Positionierung -360° drehbar und 180° schwenkbar ermöglicht eine Ausrichtung des Lichtstrahles, genau dort wo dieser benötigt wird. Die integrierte Ladeanzeige zeigt den Ladezustand des Akkus an - bis zu 4,5h Betriebsdauer bei hoher oder bis zu 7.5h bei niedriger Leistung. Gemäß der IP-Schutzklasse IP65 verfügt diese Inspektionsleuchte über einen Schutz gegen das Eindringen von Staub und Wasser und ist gemäß IK08 auf Stoßfestigkeit geprüft. Diese Inspektionsleuchte enthält einen integrierten Haken & Magnete für freihändiges Arbeiten und ist somit ideal als Leuchte für manuelle Tätigkeiten, Autoreparaturen und im Alltag. Darüber hinaus gewährt OSRAM auf dieses Produkt 2 Jahre Garantie* USB-Ladekabel und Netzstecker im Lieferumfang enthalten.

Produktdatenblatt

Technische Daten

Produktinformation

Bestellnummer	LEDIL402
Application (Category and Product specific)	LED inspection lights

Elektrische Daten

Nennleistung	16,50 W
Nennspannung	3,7 V

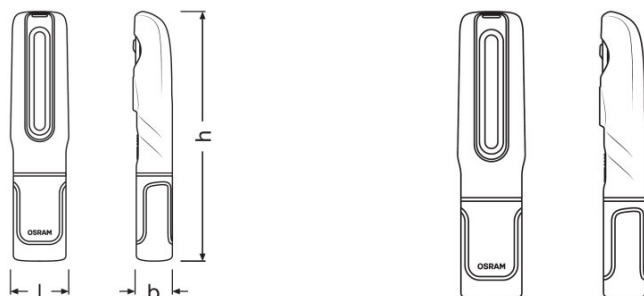
Photometrische Daten

Farbtemperatur	6000 K
Lichtstrom	500 lm
Lichtfarbe LED	Weiß

LED module information

Anzahl LED je Modul	2
---------------------	---

Abmessungen & Gewicht



Produktgewicht	350,00 g
Länge	253,0 mm
Breite	59,0 mm
Höhe	44,0 mm

Farben & Materialien

Sockelfarbe	Schwarz / Orange
-------------	------------------

Lebensdauer

Garantie	2 years
----------	---------

Zusätzliche Produktdaten

Batterieart	Aufladbar
Anzahl enthaltener Batterien	1
Scope of battery	Yes
Battery	hochwertiger Lithium-Ionen-Akku

Einsatzmöglichkeiten

Technologie	LED
-------------	-----

Zertifikate & Standards

Normen	CE/EMC/MSDS/ROHS
IK Class	IK08

Klassifikationen

Bestellnummer	LEDIL402
---------------	----------

Umwelt Informationen

Informationen gemäß Art. 33 der EU Richtlinie (EC) 1907/2006 (REACH)	
Datum der Deklaration	14-01-2022
Primäre Erzeugnisnummer	4052899623835
Stoff der Kandidatenliste 1	Kein deklarationspflichtiger Stoff enthalten
CAS Nr. des Stoffes 1	keine CAS.-Nr.
SCIP Deklarationsnummer	Kein deklarationspflichtiger Stoff enthalten



Detail



Detail



Detail

Produktdatenblatt



Detail





Detail

Verpackungsinformationen

Produkt-Code	Produkt-Bezeichnung	Verpackungseinheit (Stück pro Einheit)	Abmessungen (Länge x Breite x Höhe)	Volumen	Gewicht brutto
4052899623835	INSPECTION LAMP	Faltschachtel 1	90 mm x 50 mm x 262 mm	1.18 dm ³	770.00 g
4052899623958	INSPECTION LAMP	Versandschachtel 6	200 mm x 170 mm x 290 mm	9.86 dm ³	7420.00 g

Die genannten Produktnummern beschreiben die kleinste bestellbare Mengeneinheit. Eine Versandeinheit kann mehrere Einzelprodukte beinhalten. Als Bestellmenge verwenden Sie bitte das Ein- oder Mehrfache einer Versandeinheit.

Downloads

Datei
 User instruction LEDinspect MAX 500 LEDIL402
 Anwendungsfilm LEDinspect Inspection Lights Trailer

Anwendungshinweis:

Für weitere Anwendungsinformationen und Grafiken beachten Sie bitte das Produktdatenblatt und die Gebrauchsanweisung

*genaue Bedingungen unter:

www.osram.de/am-garantie

Anwendungshinweis

Für weitere Anwendungsinformationen beachten Sie bitte das Produktdatenblatt.

Haftungsausschluss

Änderungen und Irrtümer vorbehalten. Vergewissern Sie sich, dass Sie immer den neuesten Stand verwenden.

The OSRAM logo is displayed in a bold, orange, sans-serif font.